

Stato legittimato - Pianta piano terzo con individuazione quadranti  
scala: 1 : 100







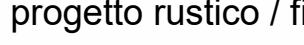


Per ulteriori specifiche e dettagli si faccia riferimento agli elaborati:

TAV. 07324\_E\_ARC\_EG\_PI\_P3\_002\_01  
Stato legittimato - Pianta piano terzo - Quadrante A

TAV. 07324\_E\_ARC\_EG\_PI\_P3\_003\_01  
Stato legittimato - Pianta piano terzo - Quadrante B

#### LEGENDA DEI SIMBOLI GRAFICI

	ZONA <u>NON</u> OGGETTO D'INTERVENTO		ZONA OGGETTO D'INTERVENTO
Quote altimetriche di progetto finito architettonico	 x.xx m	Quote altimetriche in sezione di progetto finito architettonico	 x.xx m
Quote altimetriche di progetto rustico / finito strutturale	 x.xx m	Quote altimetriche in sezione di progetto rustico / finito strutturale	 x.xx m
M	MONTALETTIGHE		LINEA DI SEZIONE
MLA	MONTALETTIGHE ANTINCENDIO		
A	ASCENSORE		

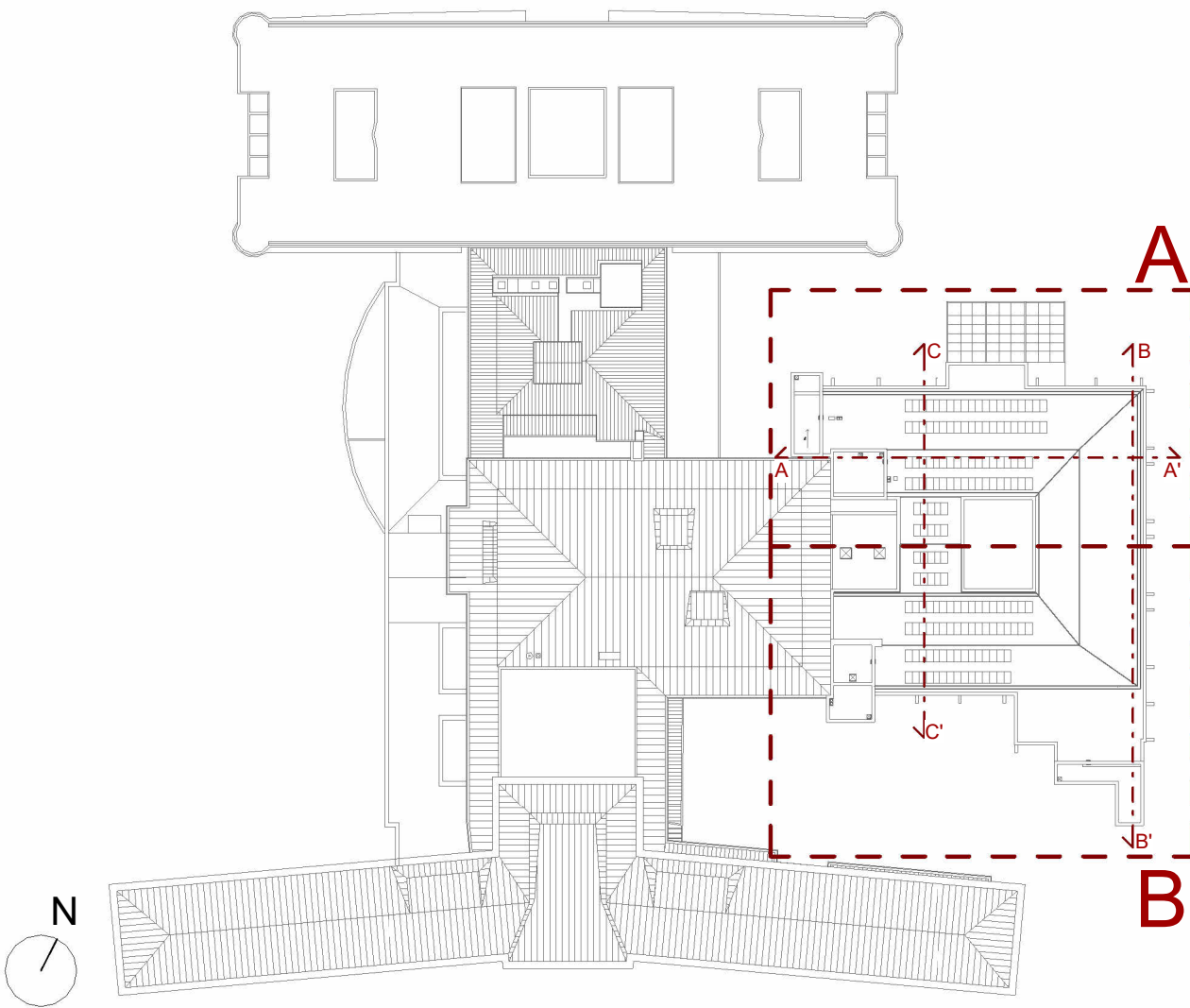
#### NOTE GENERALI

Tutte le misure delle quote sono in centimetri, tranne dove espressamente indicato.  
Le quote riferite a porte e serramenti sono in centimetri.

#### PRESCRIZIONI

- Il presente disegno deve essere interpretato insieme agli elaborati grafici impiantistici correlati ed alle specifiche.
- Le misure devono essere verificate dalla ditta esecutrice in cantiere e, in ogni caso, qualsiasi variazione dovrà essere comunicata alla D.L.
- Verificare eventuali interferenze con impianti esistenti.
- Dovranno essere verificate tutte le predisposizioni/forometrie/tracce presenti nelle tavole impiantistiche (tracce per nuovi scarichi condensa, tracce per spostamento lavandini, etc.).

#### KEYPLAN



Servizio Sanitario Nazionale - Regione del Veneto  
**AZIENDA ULSS N° 3 SERENISSIMA**  
Via Don Federico Tosatto n° 147 30174 Venezia VE  
tel. 041/9657111 - P.E.C.: protocollo.ulss3@pecveneto.it

Direzione Servizi Tecnici e Patrimoniali  
Distretto Mirano Dolo

**PROGETTO ESECUTIVO**  
Progettazione esecutiva di n° 6 sale operatorie al 3° piano Blocco Est  
OD 03D Ospedale di Dolo (VE)  
CUP J42C21000010002 - CIG B34E9CF7C

**VISTO: IL DIRETTORE GENERALE:**  
DOTT. EDGARDO CONTATO

**VISTO: IL DIRETTORE SANITARIO:**  
DOTT. GIOVANNI CARRETTA

**RESPONSABILE UNICO PROG:**  
ING. PETER FRANCIS CASAGRANDE

**PROGETTAZIONE ESECUTIVA:**  
  
PRISMA ENGINEERING s.r.l.  
Via XI Febbraio, n° 2/a  
35020 Villatora di Sanara (PD)  
tel. +39 049 8798500  
www.prismaengineering.it

**PROGETTISTA:**  
Ing. Luciano Viero

**COORDINATORE PER LA SICUREZZA IN FASE DI PROGETTAZIONE:**  
Ing. Luciano Viero

**COLLABORATORI:**  
PROGETTAZIONE ARCH. E OPERE EDILI:  
Ing. Lucrezia Carraro  
PROGETTAZIONE IMPIANTI ELETTRICI E SPECIALI:  
Ing. Daniela Scarpa  
PROGETTAZIONE IMPIANTI MECCANICI:  
Ing. Andrea Toniolo  
PROGETTAZIONE PREVENZIONE INCENDI:  
Ing. Paola Trevisani

DATA PRIMA REVISIONE:  
29/11/2024

CODICE ELABORATO:  
**07324\_E\_ARC\_EG\_PI\_P3\_001\_01**

SCALA:  
1:100

REV. 0

DATA: 29/11/2024

NOTE DI REVISIONE:  
PRIMA EMISSIONE

RED. A.P.

CON. L.C.

APP. L.V.

REV. 1

DATA: 21/02/2025

NOTE DI REVISIONE:  
AGGIORNAMENTO

RED. A.P.

CON. L.C.

APP. L.V.

OGGETTO:  
Stato legittimato - Pianta piano terzo con individuazione quadranti

REV. 01